

Risch **B50**
 Pähtz, Elisabeth **1991**
2486
 Simultan 01.07.2017
[Stockfish 8 64 (20m)]

B50: Sizilianisch (Verschiedenes mit 2... d6)

Nachdem mein alter Kollege Norbert mit seinem Verein Freiburg-West ein Jubiläum feiert, habe ich mich entschlossen mitzuspielen. Es geht gegen Elisabeth Pähtz derzeit auf Platz 17 der Weltrangliste die beste deutsche Schachspielerin mit einer ELO Zahl von 2486. Als Tochter des Schachgroßmeisters Thomas Pähtz wurde Ihr Schach in die Wiege gelegt. Einzige der Großmeistertitel bei den Männern fehlt Ihr noch.

Ich wiederum spiele eigentlich nicht gerne Simultan, da ich gewohnt bin viel , "unterwegs" zu sein fühle ich mich da am Brett angekettet.

Die Partie wurde unter zu Hilfenahme der Online-Chessbase-Datenbank und der freien Chessengine Stockfish 8 kommentiert. **1.e4 c5 2.Sf3 d6 3.c3 Sf6 4.Ld3 b6** Als erfahrener Profi

spielt man natürlich bei einer Simultanveranstaltung eine Nebenvariante. Mit großem Abstand am häufigsten gespielt wird:

[4...Sc6 5.Lc2 Lg4 6.d3 e6 mit bequemen Spiel für Schwarz, aber auch einer Stellung die Weiß sehr gut kennt.]

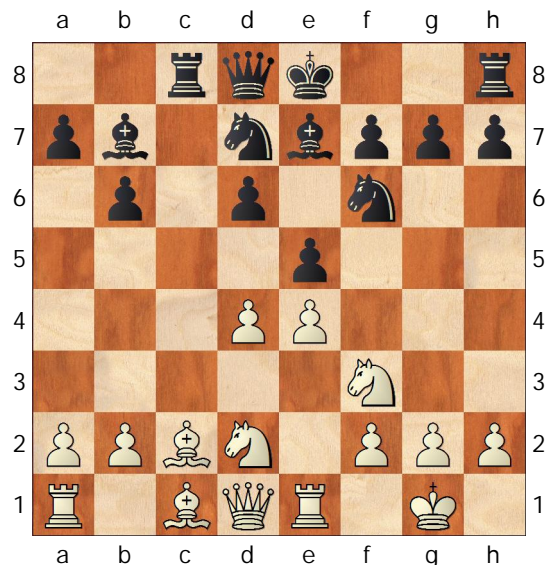
5.0-0 Sbd7 6.Te1 Lb7 7.Lc2 e5 8.d4

...hm jetzt nervt das Simultan etwas, ich warte 8-10 Minuten auf jeden zug. **Le7 9.Sbd2 cxd4N** so das wars mit der Theorie, bei mir schon länger, aber auch Chessbase hat hier nur noch die Rochade in der Datenbank.

[9...0-0 10.Sf1 Te8 11.Sg3 g6

(11...Lf8 12.d5 g6 13.h3 Lg7 14.Lg5 Kh8 15.Dd2 De7 16.h4 Df8 17.Sh2 Sg8 18.h5 f6 19.Le3 Lh6 20.Sg4 Lxe3 21.Sxe3 g5 22.La4 Te7 23.Sgf5 Tf7 24.Sc4 1-0 (24) Coklin,M-Kecic,S (2265) Slovenia 1991) 12.Lg5 Dc7 13.Tc1 Tad8 14.d5 Lf8 15.Dd2 Lg7 16.Lh6 Tf8 17.c4 Se8 18.La4 Lc8 19.Tc3 Sdf6 20.h3 Kh8 21.Sh4 Sg8 22.Lxg7+ Sxg7 23.f4 De7 24.Sf3 Birke,A (2205)-Schneider,H (2185) Germany 1998 1/2-1/2 (44)]

10.cxd4 Tc8



11.La4?!

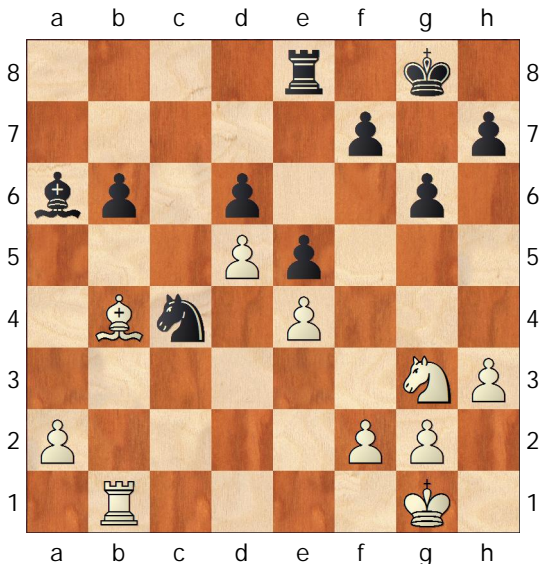
[11.b4! natürlich. der Springer wird einfach von c5 fern gehalten und Weiß bleibt im Vorteil. Dc7 12.La4 0-0 13.Lb2± mit dehr schönem Spiel für Weiß]

11...0-0 12.Lxd7 Sxd7 13.d5 a5 so damit bis b4 verhindert und Schwarz steht nun etwas besser. **14.Sf1 Sc5 15.Sg3 g6 16.Lh6 Te8 17.Dd2 Dd7 18.Tad1 La6 19.h3 Lf6 20.Te3 Db5 21.Sg5 Db4 22.Dxb4 axb4 23.Tf3 Lxg5 24.Lxg5 Sa4 25.Tb3 Tc4 26.Ld2!**

[26.Lh6?! Sc5 27.Sh5 Ta8 28.Sf6+ Kh8 29.Tg3 hatte ich schon

aufgeschrieben, dann aber im letzten Moment umdisponiert.]

26...Td4 27.Txb4± Txb4 28.Lxb4 Sxb2 29.Tb1 Sc4



30.Lxd6! die Pointe des 26. Zugs. Jetzt verliert Schwarz einen Bauer ohne Kompensation. **b5**

[30...Sxd6 31.Txb6 Hinlenkung]

31.Lb4 Td8 32.Td1 Lb7 33.Td3

... hmm jetzt nervt das Simultan, nach einer Minute muss ich jetzt immer ziehen. Dabei bin ich müde und müsste etwas länger nachdenken. Schliesslich wird schon 5 Stunden gespielt. Ob Frau Pätz wohl noch müder ist **f5**

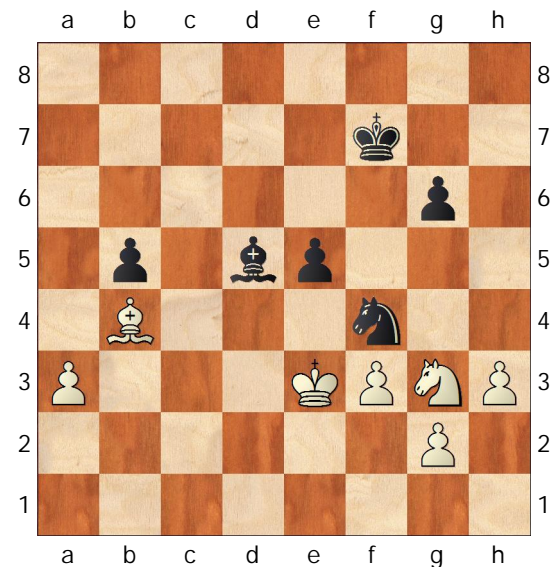
34.exf5?!

[34.f3 erhält den Freibauer und e5 wird zur Schwäche Kf7 35.Se2 Tc8 36.Sc3 La6 37.d6 Td8 38.Td5 Td7 39.a3 Ke6 40.Sxb5 Lxb5 41.Txb5 Sxd6 42.Tb6 h5 43.Txd6+ Txd6 44.Lxd6 Kxd6 45.exf5 gxf5 46.g4 hxg4 47.hxg4 f4 48.a4 und beide Bauern kann Scharz nicht aufhalten.]

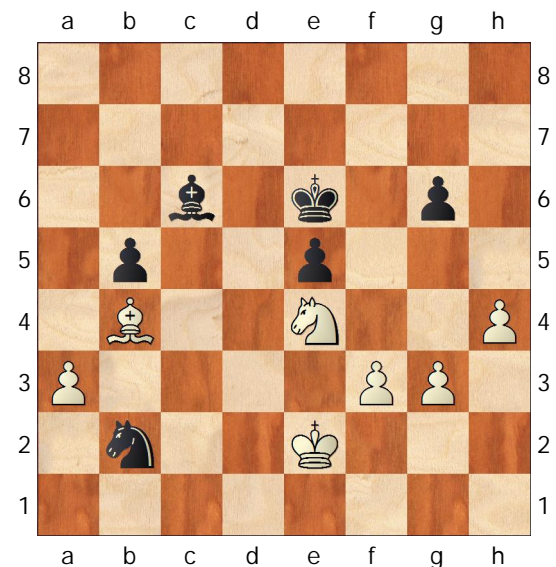
34...Txd5 35.Txd5 Lxd5 36.fxg6 hxg6 37.f3 Kf7 38.Kf2 Sb2 39.a3 Sd3+ 40.Ke3

[40.Ke2!? Sf4+ 41.Kf1± Lc4+ 42.Kf2 Sd3+ 43.Kg1 Kf6 44.Se4+ Ke6 45.h4]

40...Sf4=



zu früh Remis gegeben, der Computer gewinnt leicht Die vielen kleinen Fehler haben mich entnervt, obwohl kein wirklicher Schnitzer dabei war und die Stellung klar gewonnen ist. **41.Kf2 Sd3+ 42.Kf1 Ke6 43.h4 Sf4 44.Se4 Lc6 45.g3 Sd3 46.Ke2 Sb2**



so jetzt ist der Springer zurück gedrängt und trotz der ungleichfarbigen Läufer sollten die Vorteile von Weiß zum Sieg führen:

1. Der Mehrbauer
2. Die Besser Bauernstellung, Schwarz hat drei Einzelbauern (=Angriffsziele)

47.g4 Sc4 48.Sg5+ Kf6 49.Kd3
Sb2+ 50.Kc2 Sc4 51.Lc5! Kg7
52.Kc3 Kf6 53.a4 Kg7 54.Se4 Le8
55.Kb4+-
 $\frac{1}{2}-\frac{1}{2}$